

# SOTSIAALNE ETTEVÕTLUS 2.0



Euroopa Liit  
Euroopa  
Regionaalarengu Fond

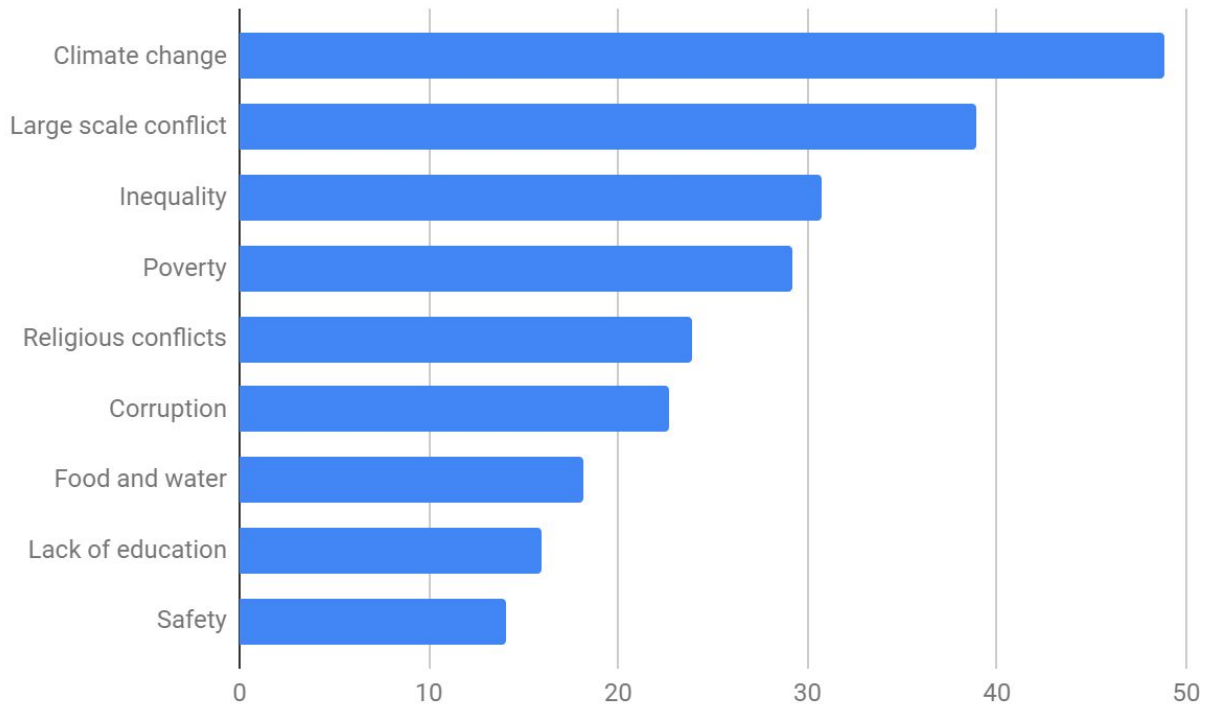


Eesti tuleviku heaks



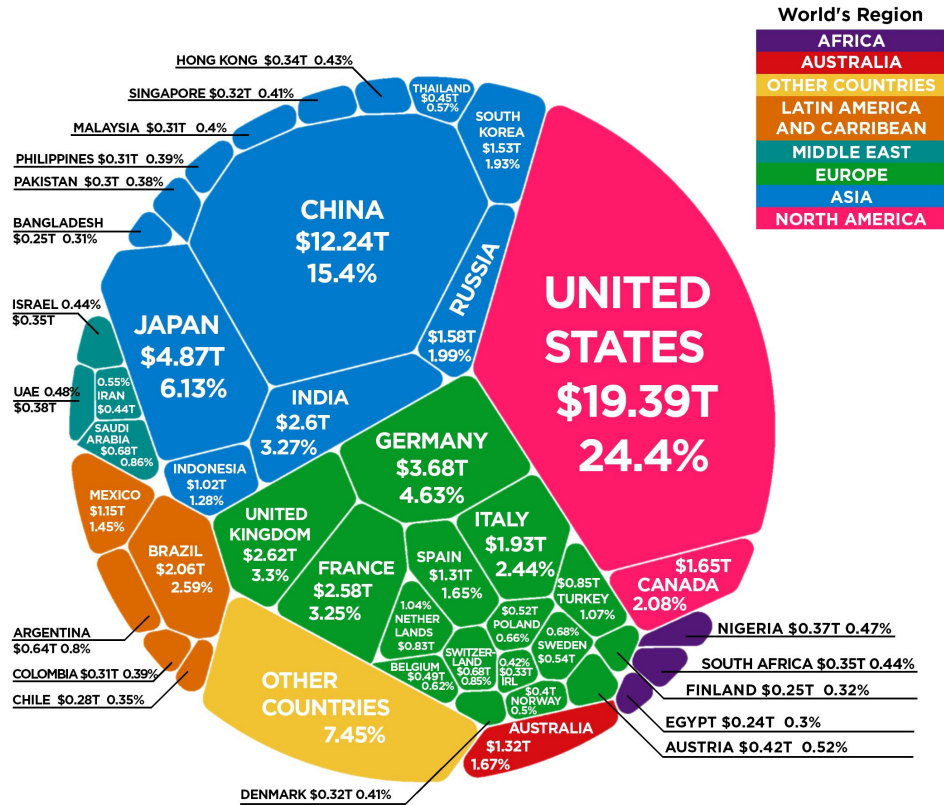
SOTSIAALSETE  
ETTEVÕTETE  
VÕRGUSTIK

# Meil on päris palju probleeme, mis nõuavad lahendust



# The World Economy

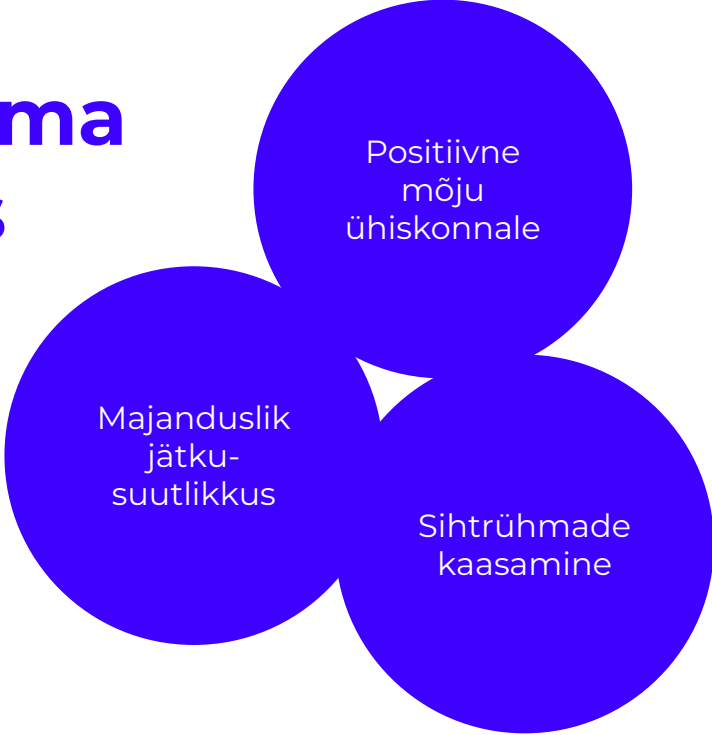
## Gross Domestic Product (GDP) by Country 2017



Article and Sources:  
<https://howmuch.net/articles/the-world-economy-2017>  
<http://databank.worldbank.org/data/download/GDP.pdf>



# Uus paradigma ettevõtluses




Positiivne  
mõju  
ühiskonnale

Majanduslik  
jätku-  
suutlikkus

Sihtrühmade  
kaasamine




SOTSIAALSETE  
ETTEVÕTETE  
VÕRGUSTIK



Sotsiaalne ettevõte on juriidilisest vormist sõltumatult organisatsioon, mille **põhieesmärk** on luua positiivset muutust ühiskonnas.



SOTSIAALSETE  
ETTEVÕTETE  
VÕRGUSTIK



# Ajujaht 2018/2019 hooaja TOP 10 - ALU lauamäng, Edumus ja Võõras Sõber

[Video](#) (1:06)

# Sotsiaalne ettevõtte vs sotsiaalselt vastutustundlik ettevõtte vs traditsiooniline ettevõtte

	<b>Sotsiaalne ettevõtte</b> <b>Piñatex®</b> 	<b>Vastutustundlik</b> <b>Paulig</b> 	<b>Traditsiooniline</b> <b>Kit Kat</b> 
<b>Toode</b>	Naturaalne ananassi lehtedest toodetud nahktoode, mis pakub alternatiivi sünteetilisele mastoodangule	Kohv	Šokolaad
<b>Põhitegevus</b>	Jätkusuutlike nahktoodete tootmine	Kohvi tootmine võimalikult jätkusuutlikult	Šokolaadi tootmine
<b>Ärimudel</b>	Toodete müük	Toodete müük	Toodete müük
<b>Põhieesmärk</b>	Saastatuse vähendamine, looduse hoidmine	Kasumi teenimine	Kasumi teenimine

# ÄRIMUDELITE SKAALA

põhieesmärk on sotsiaalse väärtuse loomine

põhieesmärk on mõõdetav positiivne mõju koos rahalise tuluga

põhieesmärk on finantsilise väärtuse loomine

Traditsiooniline  
heategevus-  
organisatsioon

**Sotsiaalne ettevõte**

Traditsiooniline  
äriettevõte

Rahastus  
toetustest,  
annetustest  
ja  
sihtkapitalist

Täiendavad  
tulud

Potentsiaal  
isemajanda  
miseks  
olemas

Tulu  
reinvesteeri  
takse  
missiooni

Missiooniga  
äriettevõte

Vastutus-  
tundlik  
ettevõtlus ja  
ettevõtlus  
filantroopia

Ainult  
kasumile  
orienteeritus

Kasumitaotluseta

Kasumitaotlusega



Laia silmaringiga Eesti elu edendavad kodanikud

Vähemate võimalustega inimestel on võimalus töötada

Majandus areneb

Tulevastel põlvedel on võimalus elada täisväärtuslikult

Vaimselt tervemad inimesed



K E S K  
KONNA  
ÖIGUSE  
KESKUS



*edumus*

Haridus on ühekülgne

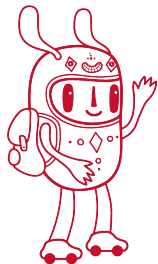
Vähemate võimalustega inimesed on tõrjutud

Vananev rahvastik

Kliimamuutused ja keskkonna hävinemine

Vaimse tervise probleemid

# Positiivne mõju ühiskonnale läbi tehnoloogia



HOPKID



CIRCULAR  
FOOD  
TECHNOLOGY



trine



JustArrived



SOTSIAALSETE  
ETTEVÕTETE  
VÕRGUSTIK

# Jätkusuutlik rahastusmudel = rohkem positiivset mõju

- Kaasa oma sihtgrupp
- Tunne oma kliendi muresid
- Mõõda oma mõju
- Toimiv rahastusmudel



Build

Learn

Measure



SOTSIAALSETE  
ETTEVÕTETE  
VÕRGUSTIK

# Näiteid sotsiaalsete ettevõtete rahastusmudelitest

- **TOMS Shoes** - iga ostetud paari jalanõude pealt antakse paar jalanõusid lastele, kes jalanõusid muidu soetada ei saa.
- **Hea Koostöö** - lepingu-ja vahendustasu sõlmitud laenulepingutelt, mis rahastavad ökoloogiliselt ja sotsiaalselt häid projekte.
- **Merkuur** - teenuse hind mobiilse tehnoloogilise töötoa korraldamise eest noortele.



Hea Koostöö  
Hoiu-laenuühistu



SOTSIAALSETE  
ETTEVÕTETE  
VÕRGUSTIK

# Kust alustada?



ÜHISKONDLIKE  
ALGATUSTE  
INKUBAATOR



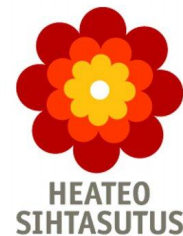
STARTUP™  
ESTONIA



SOTSIAALSETE  
ETTEVÕTETE  
VÕRGUSTIK

# Rahastusvõimalused alustavale sotsiaalsele ettevõttele

- EAS
- KÜSK
- Hea Koostöö
- Mõjufond ja Haridusfond Heateos

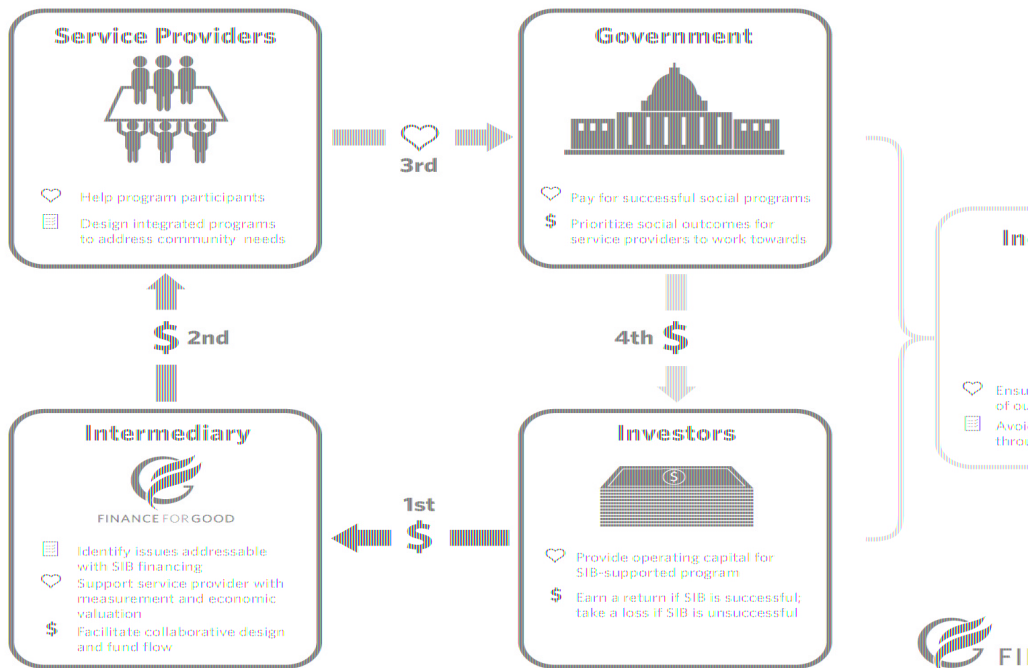


# Finantseerimisvõimalused tulevikuks - Social Investment Bonds

## SIB Process Flow

\$ Fund Flow

♡ Social outcomes



SOTSIAALSETE  
ETTEVÕTETE  
VÖRGUSTIK



Tegele sellega, millega saad luua  
kõige suuremat positiivset mõju.



SOTSIAALSETE  
ETTEVÕTETE  
VÕRGUSTIK